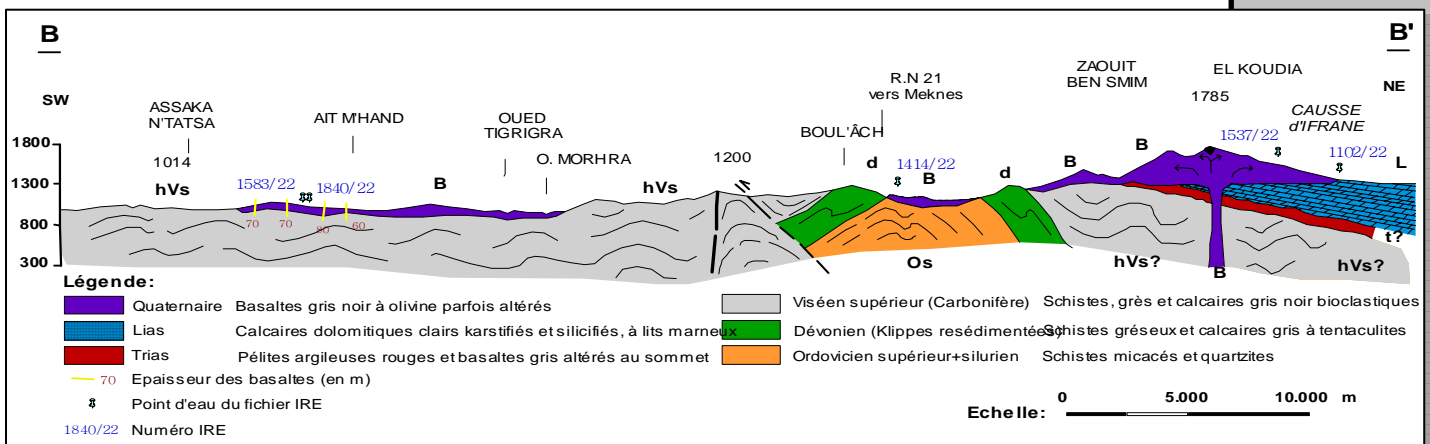
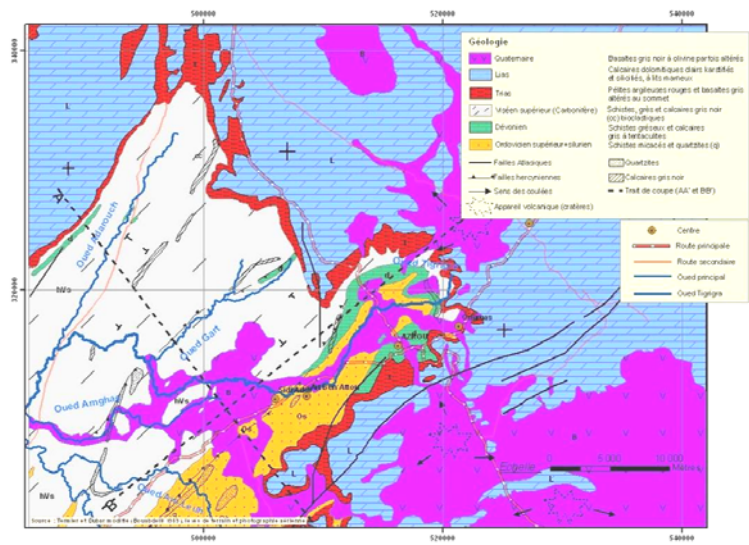


ÉTUDE HYDROGEOLOGIQUE DE LA PLAINE DE TIGRIGA

Dans l'objectif de maîtriser la connaissance des ressources en eau dans le bassin de Sebou, l'Agence du Bassin hydraulique du Sebou a chargé RESING d'entreprendre une étude hydrogéologique sur la plaine de Tigriga. La plaine se situe dans la partie centrale du Moyen Atlas, versant occidental, et couvre quelques 600 km².

En plus de la nécessité d'étudier la nappe sur le plan hydrogéologique et d'établir sa place dans les ressources en eau pour le Bassin du Sebou en général, aquifère peu étudié auparavant, l'étude est motivée par les enjeux d'ordre socio-économique. En effet, la région est dotée d'un certain nombre de sources à débit important et à régime pérenne qui sont principalement utilisées à des fins d'irrigation et également pour des besoins de pisciculture. Ces deux activités constituent la principale vocation économique de la région, raison pour laquelle il faut étudier en détail le fonctionnement hydrogéologique des différents aquifères et déboucher sur un essai de bilan des eaux souterraines. Une telle démarche est à même de faire le point sur les pompages actuels et donner une vision pour l'avenir en matière de réglementation et de contrôle de la situation. L'objectif final reste la bonne gestion de l'eau et la pérennisation des sources ainsi que les autres ouvrages de mobilisation des eaux souterraines.



L'étude comporte une importante composante d'investigation et de cartographie géologique et hydrogéologique sur terrain (capitalisation sur SIG / bases de données). Elle établit ensuite le schéma hydraulique, le bilan en eau, les ressources, les risques de pollution et débouche sur un plan de gestion des ressources en eau.

Client : Office National de l'Electricité (ONE) / AFD
(Coopération Internationale française)

Pays : Maroc

Années : 2003