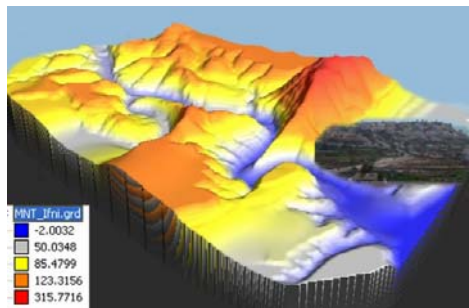


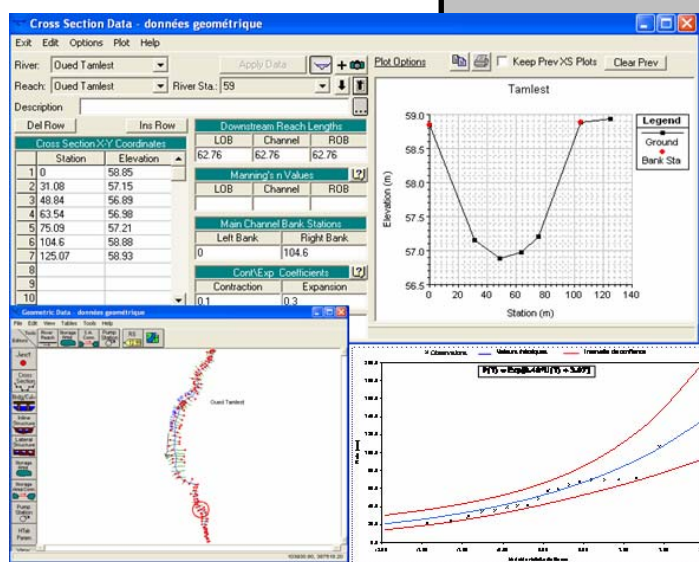
ÉTUDES DE DELIMITATION DU DOMAINE PUBLIC HYDRAULIQUE DES COURS D'EAU



Les études de délimitation du domaine public hydraulique (DPH) visent à identifier et cerner ce domaine comme étant propriété publique, avec toutes les répercussions et les implications que leur procure ce statut en matière de gestion et planification de l'aménagement du territoire et de gestion et exploitation des carrières de matières premières telles que les gravières et carrières de sable, etc..

Dans ce cadre, RESING a réalisé plusieurs études qui comportent :

- ♦ des visites de terrain afin de caractériser les cours d'eau étudiés, les activités bordières et empiétant sur le DPH, les traces des crues antérieures, etc. ;
- ♦ une étude hydrologique et hydro morphologique des bassins versants;
- ♦ la modélisation des écoulements, afin de réaliser des simulations qui donnent l'étendue du DPH par période de retour ainsi que les profondeurs d'eau et les vitesses d'écoulement ;
- ♦ la proposition de scénarii de délimitation du domaine public hydraulique et d'aménagement de ce domaine dans le cadre d'une gestion optimale qui limite les risques d'inondations.



Références de RESING dans ce domaine :

| Localités | Année | Pour le compte de | Oueds | Bassins |
|--|-------|---|---------------------|--------------------|
| Agafay | 2004 | Agence du Bassin Hydraulique du Souss Massa | Agafay | Souss |
| Aourir | | | Tamraght + Assersif | Tamri - Tamraght |
| Imi Ougoumi / Ait Bennani | | | Affluent du Souss | Souss |
| Sidi Ifni | | | Ifni | Tiznit - Sidi Ifni |
| Tiznit | | | Sidi Abderrahmane | Tiznit - Sidi Ifni |
| Sidi Moussa Hamri | | | Lamouajene | Souss |
| Sfa | | | Takad | Massa |
| Tronçon du Souss entre Ouled Teima et l'embouchure | 2004 | Direction de la Région Hydraulique du Souss Massa | Souss | Souss |
| Tamri | 2005 | Agence du Bassin Hydraulique du Souss Massa | Affluent du Tamri | Tamri - Tamraght |
| Tamlets | | | Tamlets | Tamri - Tamraght |
| Machraa El Ain | | | Labied | Souss |
| Maader Lakbir | | | Maader Lakbir | Massa |