

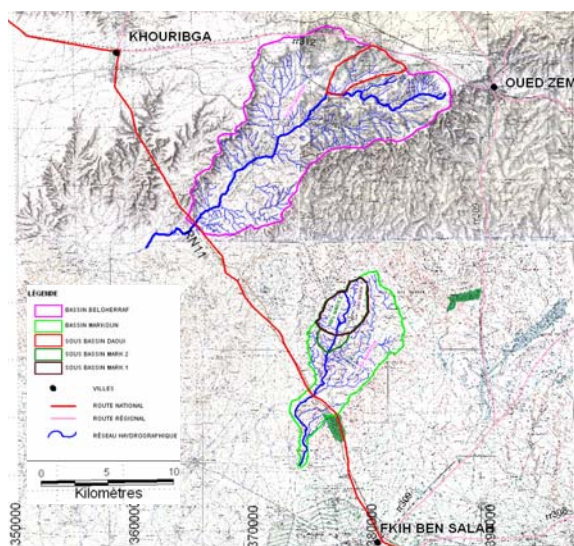
## ÉTUDE DE PROTECTION DES INSTALLATIONS OCP DE LA ZONE MINIÈRE DE KHOURIBGA CONTRE LES INONDATIONS

La zone minière de Khouribga est considérée comme le plus grand pôle minier au Maroc, vu que 2/3 des gisements des phosphates au Maroc se trouvent au niveau de cette zone. Lors des épisodes pluvieux extrêmes, plusieurs installations sont exposées à l'aléa inondation.

Les débits de crues ont été estimés, en utilisant des méthodes empiriques de transformation pluie/débit qui se basent sur les caractéristiques physiques du bassin et les données pluviométriques enregistrées dans le bassin étudié.



La modélisation des écoulements a permis de prévoir l'intensité des crues pour des fréquences variables et de rechercher les solutions pour protéger la zone minière des inondations. Une enquête préalable a permis de cerner les zones menacées d'inondations, et de relever les caractéristiques et portée des crues antérieures.



Les missions réalisées par RESING, dans le cadre de cette étude, ont été les suivantes :

- Elaboration d'une cartographie des sites inondables concernant l'ensemble des installations OCP au niveau de la zone minière de Khouribga ;
- Evaluation de l'impact des inondations sur les installations OCP à Khouribga et les zones riveraines de ces installations ;
- Définition des mesures à prendre et des aménagements à réaliser pour la protection des installations.

