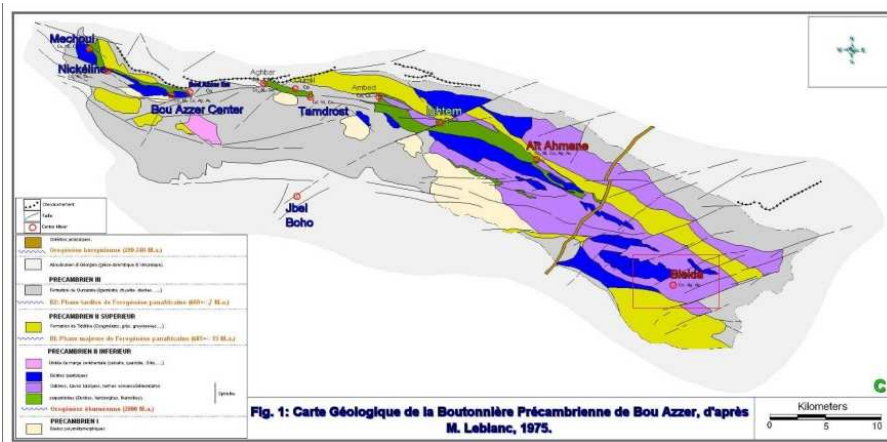


ETUDE D'IMPACT ENVIRONNEMENTAL ET SOCIAL DU PROJET DE CUIVRE JBEL LAASSEL - BLEIDA

Le promoteur du projet de cuivre Jbel Laassel - Bleida, la Compagnie Tifnoute Tiranimine (CTT), filiale du Groupe Managem, a confié à RESING la réalisation de l'étude d'impact environnemental et social de ce dernier.

Des impacts sur l'environnement naturel et social sont inévitables. Aussi, cette étude a pour objet (i) d'identifier et d'évaluer ces impacts et (ii) de proposer les moyens et mesures visant à atténuer, voire éliminer, les éventuels impacts négatifs et ainsi maximiser les impacts positifs et ce en adoptant le plan d'action qui sera issu de la présente étude.

Pour mener à bien cette étude, RESING a réalisé un diagnostic complet de l'état actuel de l'environnement au niveau du site comprenant, entre autres composantes, les caractéristiques physiques, biologiques et humaines de l'aire d'étude, ainsi qu'un descriptif complet des installations existantes, de leur fonctionnement, etc.



A l'issue des investigations de terrain et entretiens réalisés par le Consultant, auprès du client, RESING a pu procéder à la réalisation d'un Plan de gestion de l'environnement, reprenant l'ensemble des impacts inventoriés et leurs mesures d'atténuation associées, et prévoyant les modalités qui devront être mises en œuvre pour les suivis de la qualité des eaux souterraines et de surface, de la qualité de l'air ambiant, de la qualité des sols, de l'évolution des paysages, des impacts sur le milieu humain, et sur la faune et la flore.

Client : MANAGEM
Pays : Maroc
Année : 2011 (en cours)